



직원 경험 여정의 시작, 채용

LG이노텍
정준호 팀장

LG이노텍 인재확보팀장 정준호입니다



경력

LG이노텍 HR('03.8~)

활동

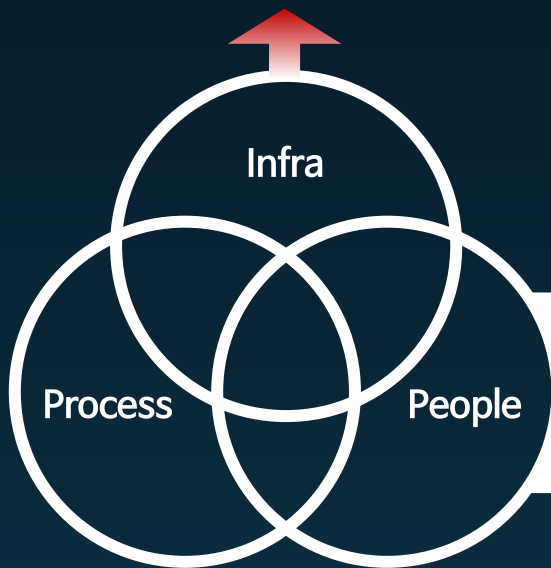
LG그룹 채용담당자 대상 교육('20~)

인사관리협회 등 외부 출강('21~)

인사가 만사인가요?

생존 ← 성장 ← **사업전략 실행을 위한 사업역량 강화**

Infra | Process | People의
겹치는 영역이 점점 넓어집니다



Build | Borrow | Buy 의
세부적인 방법도 다양합니다

Build

Borrow

or Buy

New Normal에서 New **Ab**normal로

1.4%

한국은행 발표
('24.1.25)

0.65명

통계청 발표
('23.4분기 기준)

13%

산업연구원 발표
('24.3.13)

예측이 불가능한 시대에서 생존하기 위해 기업과 사람은 **변화**하고 있다

채용은 신중하게 이직은 활발하게

기업들은

Profitable Growth 추구

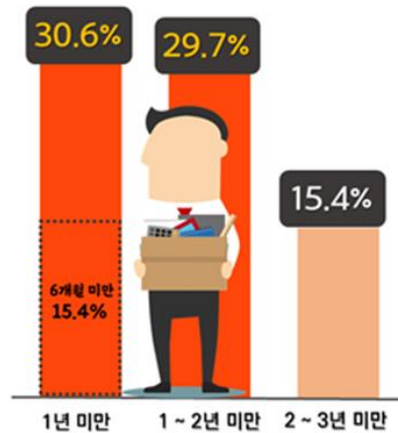


“
아무도 못 믿을 세상에서
믿을 수 있는 건
오로지
내 실력 밖에 없다
”

사람들은

경험을 통한 성장 추구

재직기간 기준 첫 직장 퇴직률



Incrut

인재들은 점점 귀해지는데 경쟁자는 늘어나고 더 치열해지고
대충 뽑아서 키워서 쓸 수도 없고 어렵게 뽑아도 금새 나가는데

이제 어떻게 채용을 해야 할까?

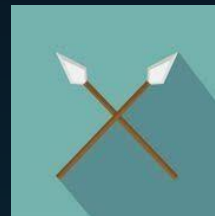
직접 잡아오는 채용이 답이다?



인바운드

소수의 채용담당자로 대규모 채용이 가능하지만 Active Candidate로 제한적

Passive Candidate까지 확대된 Pool에서 특정 전문성을 가진 인재 채용이 가능하지만 많은 채용 인력과 비용이 필요



아웃바운드

인하우스 리쿠르터

서치펌 출신 리쿠르터영입
현업 + HR TF
채용담당자 Direct Sourcing



서치펌 파트너십



서치펌 포트폴리오 구성/육성
정기 평가 / Pool 업데이트
빠른 피드백 / 단기 독점권

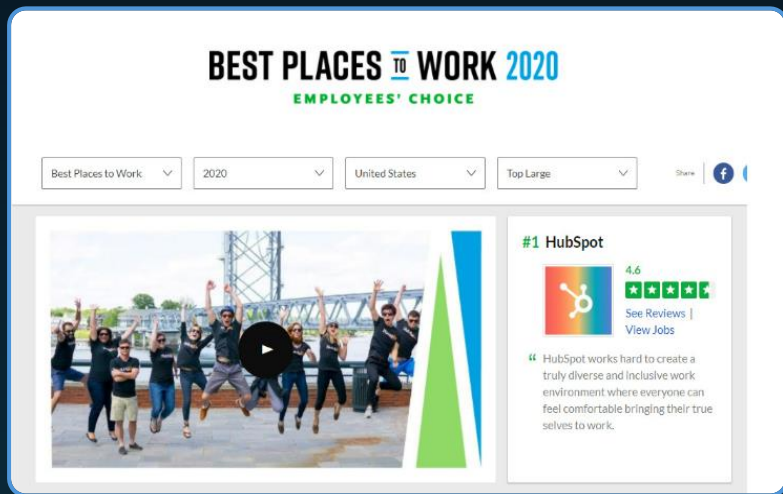
구성원 추천

입사하면 최대 300만원
서류전형만 통과

오빠 회사 돈 많아?
채용담당자 많아?



아웃바운드와 인바운드를 전략적으로 함께 구사



2006년 설립된 미국의 마케팅 소프트웨어 스타트업

하버드/MIT 졸업, 구글/ 애플 출신 4천여명 인재

인바운드 채용이 70% 이상

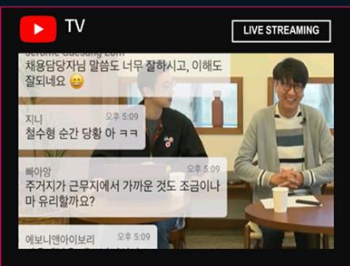
채용 블로그를 통해 다양한 정보 공유

눈에 띄는 이력서 작성 방법, 소프트웨어 역량 평가 방식 등

채용팀의 KPI : 확보 인원, 채용 소요기간이 아닌 **지원자 만족도**

Glassdoor의 지원자 서베이 결과

인바운드 채용은
채용 브랜딩이 관건



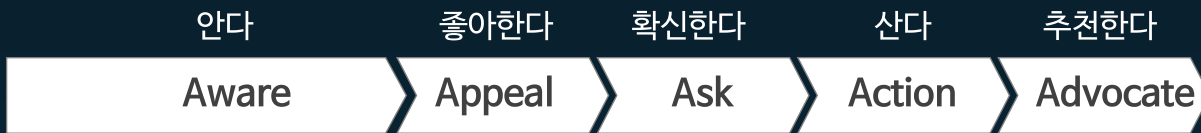
남들처럼 유튜브 찍고 포스터 붙이고 하면 될까?

좋은 것 같기는 한데 다른 데 좀 둘러보고 올게요



5A 고객 여정

* Philip Kotler의 'Market 4.0'



채용 시장 포지션



우리?

관찰은 회사 중 하나

가장 입사하고 싶은 회사

0
모르는 회사

I
아는 회사

II
좋은 회사

III
입사하고 싶은 회사

어떻게?

남들처럼 알리기

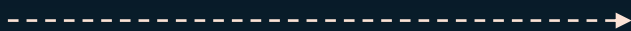
긍정적인 경험

차별화된 경험

채용은 사냥과 다르게

산 채로 잡아와야 합니다.

가죽과 고기를 얻는 것



그 안의 마음을 얻는 것



동기를 키워서

사냥감을 통해 생존하고 사냥감이 있는 곳을 찾아가고 사냥감에 따라 사냥 방법을 선택하는 것은 같아도 사냥은 한 방에 사냥감을 제압하는 것이 중요하지만 채용은 결국 **그가 스스로 걸어오도록 만드는 과정**이 중요

지원하고 입사하는 경험의 순간들이 달라야 합니다

지원자 경험 여정



Recruiting Fair



오펙콘



맞춤형 인턴십



TMI 공고문



지원자 만족도 조사

DAY 1 미션



리저브드 데스크



체크인메시지



합격안내



입사자 경험 여정

지원자 경험 I

가장 혁신적인 기업을 경험

누구보다 빠르게 난 남들과는 다르게 색다르게

'21년 5월 메타버스를 최초로 선보이다



지원자 경험 | 기업이 주도하는 광학 기술 컨퍼런스

HR 말고 R&D가 준비했어요

|

기술 먼저 보세요 회사는 나중에

옵텍콘

OPTICS
TECH
CONFERENCE

2023.08.24



지원자 경험 I

구직자 맞춤형 인턴십

CORE 인재 인턴십

전국 주요대의 최고 인재들



글로벌 인재 인턴십

국내 외국인 유학생



지원자 경험 |

지나치게 친절한 공고문

공고 요약

[LG이노텍] 반도체 품질 분석 전문가 경력사원 채용 공고

- 회사: LG이노텍
- 모집기간: 2022.07.04~2022.07.18 15:00
- 모집분야

조직	직무	전공	근무지
품질경영센터	<ul style="list-style-type: none"> ■ 반도체 IC 품질 보증 및 대응 체계 구축 ■ 반도체 품질 이슈 대응 ■ 반도체 이슈 FA(Failure Analysis) 계획, 분석, 대책, 검증 등 	신원공학 등 이공계열	서울 마곡

직무 소개 영상



채용 배경 및 개요

INNOVATORS INVITE INNOVATORS

LG이노텍

혁신적인 전문가들이 모여 일하는 LG이노텍에서 혁신적인 전문가로 함께 성장할 인재를 초대합니다.

LG이노텍 광학솔루션사업부는 모바일 카메라 모듈, 3D인식모듈 분야에서 글로벌 No.1의 기술력 자랑을 펼치고 있는 사업부입니다.

최근 모바일에서의 기술력과 경험을 바탕으로 차량 카메라 분야까지 사업을 확대 전개하고 있고, 최고의 제품을 생산하기 위해 가장 중요한 핵심 역량 중 하나가 생산기술/제조 역량입니다. 차량 카메라 분야에서 고객이 만족할 수 있는 최상의 제품을 적기에 납기 하기 위해 최적의 공정과 설비를 설계/운영하고 생산/수출 관리를 할 수 있는 생산/제조 기술 분야 전문가를 모집합니다.

입사하시면 이런 일을 합니다.

생산/제조 엔지니어는 최고 품질의 제품을 생산하고 목표 수율을 달성하기 위해 공정 설계, 신규 설비 검토, 설비 셋업, 설비 개발/차적화/운영/제조 등의 업무를 수행하고 있습니다.

이런 역량을 가지고 있는 인재를 초대합니다.

차량용 카메라 모듈 /전자부품 등의 분야에서 PKG/Test 공정 기술 및 생산관리, 공정 자동화, 이물관리, 생산 운영, 라인 DX와 등의 경험과 전문성을 보유하고 개선 분을 초대합니다. 생산 이슈 발생 시 최적의 솔루션을 제시하고 이슈를 리딩 하여 최고 품질로 고객을 감동시킬 커뮤니케이션 역량이 있으신 분을 더욱 좋습니다.

함께 일하게 될 우리팀을 소개합니다.

생산기술/생산팀은 제품 생산에 앞장서서 이슈를 리딩하고 고객감동을 실현하는 가장 핵심적인 역할을 담당합니다. 신규 차량 카메라 프로젝트를 성공시키기 위해 모든 구성원들이 하나가 되어 열혈 분위기로 전진하고 있습니다. LG이노텍에서 진취적으로 추진하는 신규 과제에 열정과 도전정신을 가지고 개선 분을 모시고 회사가 이루고자 하는 방향으로 나아가고자 합니다.

이 곳에서 함께 일합니다.

근무지는 LG이노텍 차량카메라 모듈을 생산하는 광주에 위치하고 있습니다. 지역내 서울이 운영되고 타지에서 이동하는 구성원에게는 회사차량에 따라 기숙사를 제공하고 있습니다. 대부분의 고객이 해외 고객이라 해외 출장 및 주재원의 기회도 제공되며, 해외고객과 커뮤니케이션하여 자연스럽게 글로벌 역량이 향상됩니다. 업무 전문성과 글로벌로의 커리어 확대를 희망하는 분에게는 더 없이 좋은 기회가 될 것입니다.

이렇게 성장할 수 있습니다.

생산/생산관리 전문가로서 다양한 PKG/Test 공정/설비 경험을 쌓을 수 있고 글로벌 역량 증진과 커리어 확대가 가능합니다. 공정/설비 자동화, 시스템 최적화 등을 통해 생산/설비 관련 최고 전문가 전문위원 혹은 생산조직을 총괄하는 생산담당으로 성장할 수 있습니다. 또한, 추후에는 생산/생산관리 직무 외에 품질, R&D, 마케팅 등 타직무를 경험하여 사업가로의 점도 키워갈 수 있습니다.

이렇게 지원서를 작성해보세요.

본인의 전문성에 대해 구체적으로 작성하여 자신을 어떻게 주세요. 가장 전문성이 높은 공정, 설비 또는 설비 메이커에 대해 언급하고 본인이 직접 참여하여 성공적으로 해결한 생산 이슈가 있으면 적극 어떻게 주세요. 특히, 차량 카메라 또는 유사 제품 생산기술/제조 경력과 해외 고객 대응 경험이 있다면 더 지원자에게 큰 강점으로 작용할 것입니다.

직무 소개
구체적인 직무 내용/
업무목표/주요 성과,
해당 직무의 가치/매력

지원 자격
필요 역량/경험의 구체 내용

조직
팀 미션 및 인원 구성
팀 분위기/매력

근무 환경
근무지/출장 등
근무환경의 주요 특성

성장 경로 제언
해당 직무의 전문가로 성장
타 업무 분야 확장을 통한
리더로 성장

지원서 작성 Tip
직무와 관련하여 강조할
경력/역량 사항
기타 지원서 작성시
필요 내용

지원자 경험 I

지원자 만족도 서베이

괜히 불만을 만들어내는 거 아냐?

우리가 모르고 있는 상태에서 계속 문제가 커지거나 외부에서 문제가 오픈 되는 것을 막는 것이 중요



LG이노텍 지원자 만족도 Survey

금번 채용 전형을 위해 많은 준비와 노력을 기울여주신 지원자분께 감사드리며, 전형 과정에서 저희와 함께한 매순간이 가치 있는 경험으로 남을 수 있기를 바랍니다.

입사 지원부터 지원서 작성, 면접 등의 모든 전형과정에서 전반적인 만족도와 좋았던 점 또는 보완이 필요한 점은 어떠한 것들이 있었는지 솔직한 의견을 듣고자 아래와 같이 설문조사를 안내드립니다.

본 설문조사의 응답내용은 채용 전형 결과에 어떠한 영향도 미치지 않으며, 지원자 여러분께 긍정적인 가치를 줄 수 있는 채용 전형과정을 지속 만들어가는데 활용될 예정입니다.

다시 한번 본 채용전형과정에서 보여주신 열정과 노력에 감사드리며, 앞으로의 모든 순간이 빛나길 바랍니다.



서베이에 참여해주신 분들을 대상으로 매주 월요일 14시에 기프티콘이 발송됩니다.

▶ 스타벅스 아메리카노 T 2잔 (1인당 1회)

“ 합격여부와 상관없이 지원자를 존중하고 배려하는 회사에 대해 좋은 기억을 가지게 되었어요 ”

평균 만족도 4.5점(5점 만점)

현업의 면접위원에게 피드백하여 면접의 품격 관리

“ CEO의 축하와 선배 직원들의 환영인사로 합격을 안내 받으면서 자부심과 소속감을 느낄 수 있었어요

가족들과 함께 합격의 기쁨과 신선하고 유쾌한 회사의 분위기를 느낄 수 있어서 좋았습니다 ”

LG이노텍 채용 전형 최종 결과를 안내드립니다.

LG커리어스에서 전형 결과를 확인할 수 있으며, 아래 영상 링크를 통해 먼저 LG이노텍을 만나보세요.

<http://bit.ly/전형결과안내>



첫 출근의 추억을 나와 가족이 모두 잊지 못하도록

“ 처음 메일을 여는 순간 가슴속 깊이 뜨거운 게 올라왔어요 절대 잊지 못할 날이 될 것 같아요 ”

안녕하십니까,
LG이노텍 0000사업부장 000 부사장입니다.

오늘 아침, 소중한 자녀가 LG이노텍으로 첫 출근을 하였습니다.
000님을 뛰어난 역량과 훌륭한 성품을 가진 인재로 키워주신
부모님께 깊은 존경과 감사의 인사를 전합니다.

자녀의 첫 출근을 바라보며 대견하고 기쁜 마음과 함께
한편으로는 우려와 걱정 마음도 있으리라 생각합니다.
소중한 자녀가 세계 최고의 소재·부품 기업인 LG이노텍에서
좋은 동료들과 함께 일하며 최고의 전문가로 성장할 수 있도록
아낌없이 지원하겠습니다.

부모님께 감사의 마음을 담아 작은 선물을 보내드립니다.
가정에 항상 평안과 행복이 가득하시길 기원합니다.

감사합니다.

- 자녀분께 첫 출근 응원 메일을 보내주세요!
아래 메일주소를 클릭하시면,
귀하의 자녀분께 직접 메일을 발송할 수 있습니다.

000님 - 000000@lginnotek.com

부모님의 답장 문자 메시지

부사장님께서 보내주신 메시지를 받아 보면서
걱정과 염려의 마음은 모두 사라졌습니다.
두근거리고 설레지만 걱정 가득한 아들의 첫 출근날, 안심되는
문자와 선물까지 감사합니다!

회사 노트북에서 처음 확인한 이메일

첫 출근을 했구나. 날씨도 화창한
오늘은 너와 아빠에게 큰 의미가 있는 날이 되겠구나.
계획을 세워서 차근차근 잘해왔던 너니까 사회생활도 잘하겠지.

오랜만에 새벽에 일어나느라 힘들었지?
잘 일어나서 **회사에 도착했다니 안심이 된다.**
너는 혼자서 잘 할 수 있다고 하지만
엄마 아빠에게는 물가에 내놓은 아이 같아서...

엘지님이 오늘
잘 출근했습니다



업무용 기기

- ① 노트북+노트북 거치대
- ② 모니터
- ③ 무선 충전 거치대
- ④ 무선 키보드&마우스
- ⑤ USB허브
- ⑥ 계산기
- ⑦ 네임보드
- ⑧ 전화기

사무용품

- ⑨ 메모 디스펜서
- ⑩ 펜포이+펜+가위+젓터칼+스탬플러
- ⑪ 메모지(벽메모지+To-do list)
- ⑫ 캘린더+다이아리

생활용품 및 기타

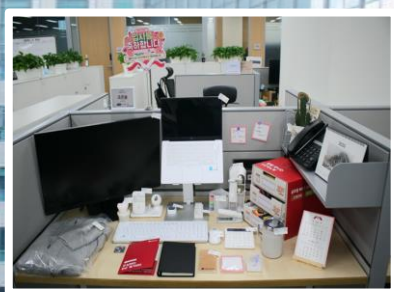
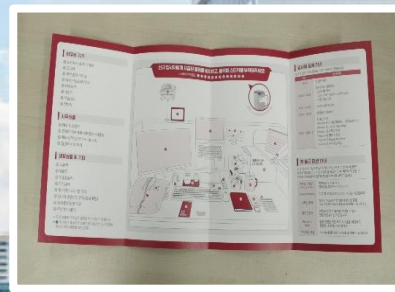
- ⑬ 다육지
- ⑭ 텀블러
- ⑮ 칫솔상군기
- ⑯ 간식상지
- ⑰ 후드집업+LG그룹 병지
- ⑱ 입사자 환영카드 (자리안내 부착)
- ⑲ 팀원들의 환영 메모



웰컴 키트 상자에는 담을 수 없이 커다란 반가움을 책상위에 미리 가득 준비

“ 완벽하게 준비된 책상을 보며 회사와 선배들이 저를 기다고 있음이 느껴져 기뻐어요
책상위에 준비된 간식을 팀원들과 함께 나누며 빠르게 친해질 수 있었어요
신입사원의 자리를 팀원들과 함께 준비하면서 자연스럽게 신입사원에 대해 얘기를 나누었어요 ”

팀원들이 직접 입사자의 책상을 준비해주는 것이 포인트



관련 뉴스 기사
<https://www.youtube.com/watch?v=3LHbJ8eZS9Q&t=57s>

입사 첫 날에는 팀장과 멘토의 도움으로 조직과 빨리 친해지기

“ 첫날 멍하니 있을까봐 걱정했는데 혼자 있을 틈이 없이 팀원들과 금방 가까워졌어요 ”

TIME TABLE

시간	상세내용
~08:30	첫 출근 완료
08:30~11:00	입사자 오리엔테이션 - 인사서류 작성 - LG이노텍 / 사업부 / 근무지 소개 - 각종 제도 안내
11:00~12:00	소속팀 이동 및 인사
12:00~13:00	팀원들과 점심식사
13:00~ 종료 시	첫 출근 미션 [Mission 1] 아이엠그라운드 - 자기소개 하기! [Mission 2] Career Planning [Mission 3] 사무실 투어 [Mission 4] 출근 인증샷 [Mission 5] Ready for Work [Mission 6] 인사메일 작성

★미션을 통과하셨다면 첫날도 활달하게 되겠습니다★

● LG이노텍

MISSION 1

아이엠그라운드 자기소개 하기!

LG이노텍이 새로운 친구가 되니 소개해주세요. 여러분의 소개를 바탕으로 인사팀과 인사팀 소개를 받게 됩니다.

Check List

- 팀원 소개의 지양
- 팀원에게 인사말과 소개

● LG이노텍

MISSION 2

Career Planning

앞으로 어떤 일을 하게 될까요? 팀장님과 1:1 Career 면담을 통해 LG이노텍의 다양한 성장가능성을 확인하세요.

Check List

- 팀장님 소개를 최대한 확인
- 팀 소개를 듣고 질문하고 싶은 점이 있으면 미리 준비

● LG이노텍

MISSION 3

사무실 투어

앞으로 일하게 될 곳입니다. 환경과 업무에 대해 알아보시고, 궁금한 점도 팀장님과 인사팀에 문의하세요. 사무실 투어는 팀원끼리 진행됩니다.

Check List

- 휴게실, 화장실, 복도, 회의실 등 사무실 환경

● LG이노텍

MISSION 4

출근 인증샷

오늘 하루 시간으로 지대한 연보와 함께 출근 인증샷을 남겨주세요. 지극히 고도의 집중력을 발휘할 수 있습니다!

Check List

- 팀장님에게 인사말과 소개를 올리기
- 휴게실, 화장실, 복도 등 사무실 환경

● LG이노텍

MISSION 5

Ready for Work

이제 업무를 위한 세팅을 해 볼까요? LG이노텍의 다양한 업무 도구를 확인하세요.

Check List

- O Portal/Outlook / Teams 로그인 하기
- 보안카드 수령하기
- 팀장님 / 팀원 소개하기
- 교육자료 / 교육자료 수령하기

● LG이노텍

MISSION 6

인사메일 작성

도디어오의 마지막 미션입니다! 팀원 소개 및 팀 소개를 인사팀에 발송하세요.

Check List

- 인사팀에 작성된 팀 소개서 발송하기

● LG이노텍

가장 행복한 직업

Operator | Recruiter | Marketer | Entertainer

CareerBliss Happiest Jobs in America -- 2016

Rank	Job Title	Bliss Rating
1	Recruiter	3.673
2	Full Stack Developer	3.660
3	Research Assistant	3.619
4	Senior Java Developer	3.590
5	Android Developer	3.552
6	Chief Technology Officer	3.542
7	Lead Engineer	3.534
8	Lead Developer	3.533
9	Software QA Engineer	3.527
10	Chief Operating Officer	3.521

EMPLOYEE EXPERIENCE DESIGNER

행복하게 일할 수 있는 이유

감사합니다



[linkedin.com/in/monozuno](https://www.linkedin.com/in/monozuno)